

Nusa Ina

Keramische sculptuur met soundscape en licht

Juul Sadée i.s.m. Molukse gemeenschap

- donderdag 23 t/m zaterdag 25 september | 11.00 - 16.00 uur *
 - zondag 26 september | 13.00 - 16.00 uur
- ONZE LIEVE VROUWEBASILIEK, KRUISGANG

Nusa Ina

'Een druppel water uit de hemel die op de aarde valt.'

Ceram is een van de grootste eilanden van de Molukse archipel. De Alifoeren zijn de oorspronkelijke Molukse bewoners op dit eiland, dat ook wel 'Nusa Ina' ofwel 'Moeder Aarde' wordt genoemd. Daar zijn zij uit klei gevormd. In de Alifoerse taal betekent Nusa Ina 'Aarde Dierbaar'. Pas veel later kreeg Nusa Ina de betekenis 'Eiland Moeder', ofwel 'Moeder Eiland'.

Vóór de komst van de Europeanen in de zestiende eeuw bestond op deze archipel een matriachale samenleving. Nog steeds heeft de moederfiguur een belangrijke rol in de Molukse gemeenschap. Tot op de dag van vandaag zijn speciaal daarvoor aangestelde vrouwen beschermers van de Adat. Deze 'Mama Lima's' geven de tradities, gewoontes, gedragscodes en cultuur door aan de volgende generaties.

** Op zaterdag 25 september om 12.30 uur wordt het volledige lied 'Nusa Ina Nusa Ina Manis Lawang' live gezongen in de Kruisgang van de Onze Lieve Vrouwebasiliek. Ook klinkt het lied op zaterdag 25 september om 11.00 uur in de Maastrichtse Gashouder bij GAIA, de indrukwekkende installatie van de Britse kunstenaar Luke Jerram.*

MUSICA SACRA

kunstenfestival Maastricht
met prelude in Sittard-Geleen

Moeder Aarde

22 - 26
september 2021

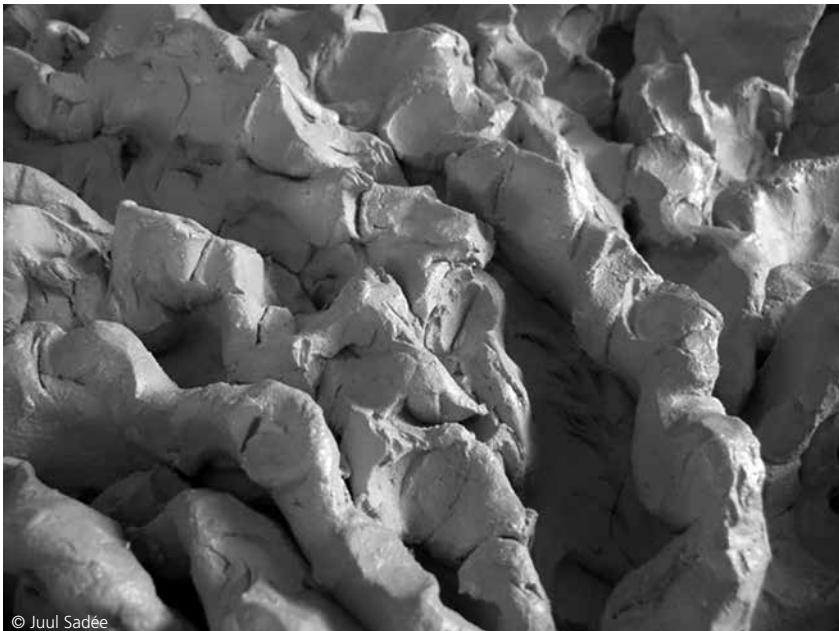
Op Nusa Ina stromen drie bovengrondse en één ondergrondse rivier. Er huizen geesten in de bergen, regenwouden en diepe grotten. De aarde van dit moedereiland bevat klei.

Met enkel onze handen als gereedschap vormen wij intuïtief uit rode klei een object dat het bijzondere van de mythische moeder / moeder aarde weerspiegelt. Allerlei gedachtes stromen in flarden door ons hoofd, af en toe sluiten we onze ogen als we aan het boetseren zijn. Respect voor de voorouders, bescherming van de aarde, haar grondstoffen en al wat leeft, waardering voor elkanders cultuur, geestelijke waarden en samenleving boven kapitalisme, uitbuiting en racisme. De aarde leeft, er zijn klanken en stemmen te horen, licht perforereert haar bodem.

◆ donderdag t/m zondag

Er zijn vele prachtige fragmenten uit diverse liederen over Nusa Ina:

*een druppel water uit de hemel die op de aarde valt
rijk moeder eiland
tradities en cultuur worden nog steeds bewaakt
laten we de berg Binaya beklimmen,
Binaja met haar baai,
daar zingen de Kaketoe, Nuri en Kasturi
er is een vredesboodschap
verwijder de stilte
uitgestrektheid van groen goud en blauw goud in alle hoeken
er zijn duizend-en-een verhalen van Nusa Ina
het eiland van mijn moeder is het eiland Ceram
laten we voorzichtig zijn, zodat je het niet vergeet
verschillende etnische groepen met religies
leef, hou van de ander
er is een poort
op Moeder eiland ligt onze navelstreng*



Nusa Ina Nusa Ina Manis Lawang is een prachtig lied over het 'Moeder Eiland'. Fragmenten uit dit lied, gesproken en gezongen, zijn vermengd met klanken van de 'levende' klei/aarde. De soundscape, de keramische sculptuur en het licht spiegelen het mysterie van Moeder Aarde (het volledige lied klinkt op zaterdag 25 september om 12.30u in de Kruisgang én dezelfde dag om 11u bij de installatie *GAIA* in de Gashouder). Het kunstwerk (3 x 1 x 0,60 meter, 265kg) staat in de Kruisgang van de Onze Lieve Vrouwebasiliek van Maastricht, een zeer toepasselijke locatie. Maria, Sterre der Zee, de Molukse archipel, de moeder, het zijn oeroude, verbindende thema's.

Juul Sadée over de sociale sculptuur

De sociale sculptuur *Archipelago* startte eind 2012 in samenwerking met Stichting Moetiara Maloekoe in Maastricht. In de loop der jaren hebben we diverse beeld- en geluidsperformances en kunstwerken gemaakt onder de noemers 'Kejutan', 'Ikatan', 'Jiwa', 'Ub-O', 'Kupu Kupu', 'Building the Bate' en momenteel zijn 'Putidjah' en 'Nusa Ina' in wording. We hebben ons gericht op de ervaringen en persoonlijke levens van de tweede generatie Molukkers, met name de vrouwen. Hoe kijken zij naar hun eigen positie binnen de huidige maatschappij, in Nederland en in de Molukse gemeenschap. Hoe gaan zij om met het koloniale verleden en welke vrouwen uit de geschiedenis, zoals Christina Martha Tiahahu, zijn voorbeelden voor hen? En hoe kunnen we deze thema's tonen door middel van performances en beeldende kunstwerken? Inmiddels negen jaar later is *Archipelago* uitgegroeid tot een sociale sculptuur met kunstwerken gemaakt door vrouwen uit de Molukse gemeenschap in en om Arnhem, *SO* door vrouwen uit de Molukse gemeenschap in en om Amsterdam, *UN CONDITIONAL*, voor respectievelijk de internationale expositie *Sonsbeek-Transactions2016* en galerie Bradwolff Projects. Overigens doen er ook regelmatig Nederlandse en Indonesische vrouwen en mannen mee en richt ik me ook op de jongere generaties vrouwen, zoals momenteel op het Molukse eiland Banda. ❖

Met dank aan Stichting Moetiara Maloekoe, Winfried Kramer en Marc Pleunis

Juul Sadée

Juul Sadée is beeldend kunstenaar. Zij werkt inter- en transdisciplinair, maakt multimedia-installaties, happenings en performances.

'Mijn werk verbindt het mondiale met het persoonlijke. Ik ben ervan overtuigd dat kunst een verbindende, reflecterende, informerende en uitdagende functie kan hebben en dat dit alleen mogelijk is vanuit een gerichte en persoonlijke empathie voor mens en omgeving. Zo zoek ik naar een manier om kunst en cultuur een betekenisvolle plek in onze samenleving te laten innemen.

Actuele thema's en situaties in de wereld of speciale individuele ontmoetingen zijn deel van het werk en bevragen zaken als identiteit, autonomie, solidariteit en gemeenschapszin.

Mijn werk ontwikkelt zich op etnografische wijze vanuit een direct en indirect contact met individuele mensen en met groepen. Soms werk ik in coöperatie, waarbij ik functioneer als kunstenaar-regisseur en er een co-auteurschap ontstaat. Een andere keer maken ideeën, gedachten of werk van anderen deel uit van mijn werk.'

Juul Sadée is sinds 2012 senior docent aan de opleiding iArts, faculteit Interdisciplinaire kunst Maastricht van Zuyd Hogeschool.

Lucas Kramer

Lucas Kramer is vaste sound designer voor de participatieprojecten met de Molukse gemeenschap. Daarnaast werkt hij als sound en stage designer voor diverse theatergroepen waar hij ook performer en muzikant is. Als beeldend kunstenaar maakt hij bijzondere geluidsobjecten en multimedia-installaties. Een van zijn installaties in binnenkort te zien bij Museum Dr. Guislain in het Belgische Gent.

Sinds 2017 is Lucas Kramer gastdocent aan de opleiding iArts, faculteit Interdisciplinaire kunst Maastricht van Zuyd Hogeschool.

Juul Sadée concept en productie | **Lucas Kramer** soundscape | **Sandra Saya-Tatipatta, Leny Tatipatta-Sinaï, Sonja Abraham-Tatipatta, Elly Pattiwael-Theunisz, Sandra Titahena, Pita Lesil-Wattimena, Max Hehalatu, Sam Abraham, Frans Pattiwael** en **Juul Sadée** makers

Ervaar de reusachtige globe GAIA NEDERLANDSE PREMIÈRE

Imposante installatie van de Britse kunstenaar Luke Jerram

Na Parijs, Londen, Rome, Shanghai en Hongkong nu voor het eerst in Nederland: GAIA, een immense globe van 7 meter doorsnede, vernoemd naar de oermoeder uit de Griekse mythologie. De bewegende wereldbol is van binnen verlicht en van buiten met NASA-satellietbeelden 'bekleed'. Opgehangen in de monumentale Maastrichtse Gashouder biedt de indrukwekkende globe GAIA een spectaculaire aanblik.



- do 23 | 15.00-22.00u • vr 24 & za 25 | 11.00-22.00u • zo 26 | 11.00-17.00u
- DE GASHOUDER, LAGE FRONTWEG | entree € 3 | • my-earth.org

Expositie festivalbeelden & autonome projecten

Studenten Vormgeving | Visuele Communicatie
aan Maastricht Institute of Arts, Zuyd Hogeschool

Maastricht **ZU**
Institute of Arts **YD**

Voor het derde jaar op rij maken studenten van de afdeling Vormgeving | Visuele Communicatie van Zuyd Hogeschool ontwerpen waarin ze het festivalthema verbeelden. Alle ontwerpen worden getoond in het Theater aan het Vrijthof. Daarnaast ontwikkelden de studenten drie autonome projecten die tijdens het festival worden gepresenteerd, twee in het theater en één in Lumière.

- vrijdag 24 september | 12.00 uur | **OPENING**
THEATER AAN HET VRIJTHOF, LOUIS DERLON FOYER
- vrijdag 24 t/m zondag 26 september | beperkte openstelling
THEATER AAN HET VRIJTHOF, LOUIS DERLON FOYER | LUMIÈRE CINEMA

Identities

Tijdens de twee vorige edities van Musica Sacra – 'Bidden & smeken' in 2019 en 'Aanvaarding & berusting' in 2020 – presenteerde Take Twee bijzondere videoportretten in de Hoofdwacht op het Vrijthof. Deze reeks portretten, onder de titel *Identities*, is ontstaan vanuit een nieuwsgierigheid naar mensen, naar hun achtergrond, drijfveren, dromen, zekerheden en onzekerheden. Doel is ons dichterbij elkaar te brengen en te laten zien wat ons met elkaar verbindt én wat ons uniek maakt. Inmiddels bestaat *Identities* uit 22 videoportretten die tot en met zondag 10 oktober 2021 worden getoond in Centre Céramique. • taketwee.nl

- t/m zondag 10 oktober | CENTRE CÉRAMIQUE

TAKE
TWEE

MUSICA SACRA MAASTRICHT IS EEN COPRODUCTIE VAN Stichting Musica Sacra en Theater aan het Vrijthof Maastricht; filmselectie i.s.m. Lumière en Festivalprelude i.s.m. De Domijnen

BESTUURDER Brigitte van Eck, directeur Theater aan het Vrijthof Maastricht

PROGRAMMACOMMISSIE Jacques Giesen (vz), Jos Leussink (adviseur), Sylvester Beelaert, Fons Dejong, Bas Geerts, Susanne Vermeulen, Natasja Alers* en Saskia Törnqvist* (* m.i.v. voorbereiding editie 2022)

RAAD VAN TOEZICHT Jean Jacobs (vz), Michel Cobben, Barbara de Heer, Bas Huysler, Martijn van Swieten en Lieke Wijnia

PROJECTLEIDING & FONDSSENWERVING Fons Dejong
MARKETING & PUBLICITEIT Hetty van Dongen
PRODUCTIE Raf Meijers **REDACTIE** Philip Leussink, Jacinta Wetzler, Sylvester Beelaert en Fons Dejong
VORMGEVING Philip Leussink **UITBALE** Flora Minis en Susan Meisen **TECHNISCHE COÖRDINATIE** Sander Ronden **FACILITAIR** Nandi Nijsten **FINANCIËN** Jos Spauwen

MUSICA SACRA MAASTRICHT is lid van De Verenigde Podiumkunstenfestivals.

MUSICA SACRA MAASTRICHT wordt mede mogelijk gemaakt door Fonds Podiumkunsten, Provincie Limburg, Gemeente Maastricht, Theater aan het Vrijthof, VSB Fonds, Fonds 21, Fonds voor Sociale Instellingen, Elisabeth Strouven Fonds en Stichting Dorodarte (beheerd door Gravin van Bylandt Stichting).

Met dank aan de Vrienden van Musica Sacra Maastricht en alle (concert-)locaties en samenwerkingspartners. De activiteiten worden mede mogelijk gemaakt door anonieme giften van particulieren.

MEDIAPARTNERS NPO Radio4, NTR, KRO NCRV, L1, Dagblad de Limburger, RTV Maastricht.

STEUN HET FESTIVAL Voor een bijdrage vanaf € 40 geniet u als Vriend van Musica Sacra Maastricht vele voordelen. Zie voor meer informatie en aanmelding • musicasacramaastricht.nl/vriend

STICHTING MUSICA SACRA

- Vrijthof 47, 6211 LE Maastricht
- info@musicasacramaastricht.nl
- musicasacramaastricht.nl
- [facebook.com/MusicaSacraMaastricht](https://www.facebook.com/MusicaSacraMaastricht)
- [#MSM2021](https://twitter.com/FestivalMSM)

FONDS
PODIUM
KUNSTEN
PERFORMING
ARTS FUND NL

theater
aan het vrijthof
provincie limburg

VSBfonds
iedereen doet mee

FONDS 21

ELISABETH
STROUVEN

Belvédère

Lumière

Gemeente Maastricht

GRAVIN VAN BYLANDT
STICHTING

Sittard-Geleen
5071

Schoenburg
de do mijn en

Stichting
FSI
Fonds voor Sociale Instellingen

ntr

KRO
ncrv

limburg

m
MUSICA SACRA MAASTRICHT

De Limburger

MUSICA SACRA MAASTRICHT

DE VERENIGDE
PODIUMKUNSTEN
FESTIVAL